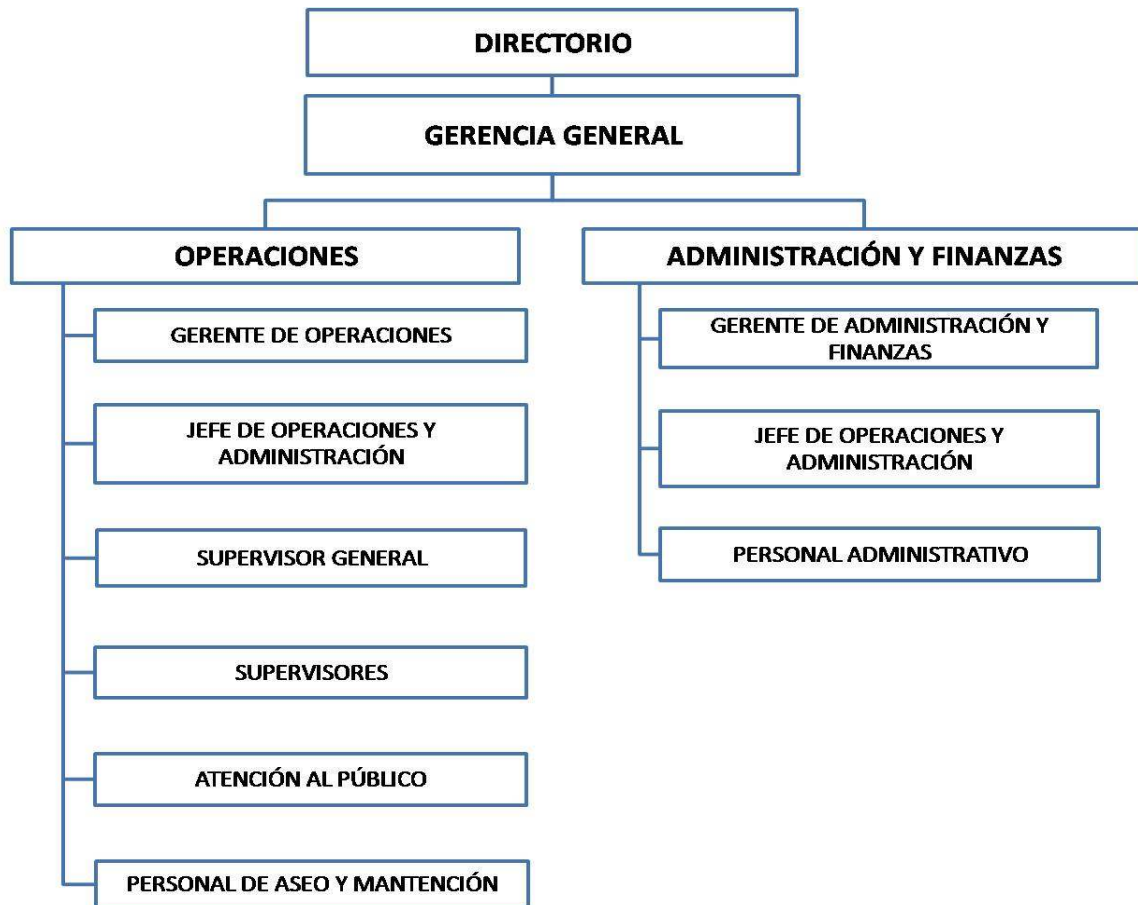


ANEXOS

ANEXO N°1
DE LA SOCIEDAD CONCESIONARIA

ANEXO N° 1.1

ORGANIGRAMA DE LA SOCIEDAD CONCESIONARIA



ANEXO N° 1.2

**EMPRESAS QUE PARTICIPAN EN LA SOCIEDAD CONCESIONARIA
Y PORCENTAJES DE PARTICIPACIÓN**

N°	Razón Social	Porcentaje de Participación
1	Agencias Universales S.A.	99,00 %
2	Terminales y Servicios de Contenedores S.A.	1,00 %
TOTAL		100,00 %